



Boisbriand

SERVICE D'URBANISME

940, boul. de la Grande-Allée, J7G 2J7

ÉCHELLE:
1:10 000

RÈGLEMENT :
RV-1441

DESCRIPTION :

ANNEXE VI
ZONES SENSIBLES AU BRUIT ROUTIER ET FERROVIAIRE

LÉGENDE :

+++++ VOIE FERRÉE

■ ZONE SENSIBLE AU BRUIT ROUTIER

▨ ZONE SENSIBLE AU BRUIT FERROVIAIRE

■■■■■ LIMITE MUNICIPALE

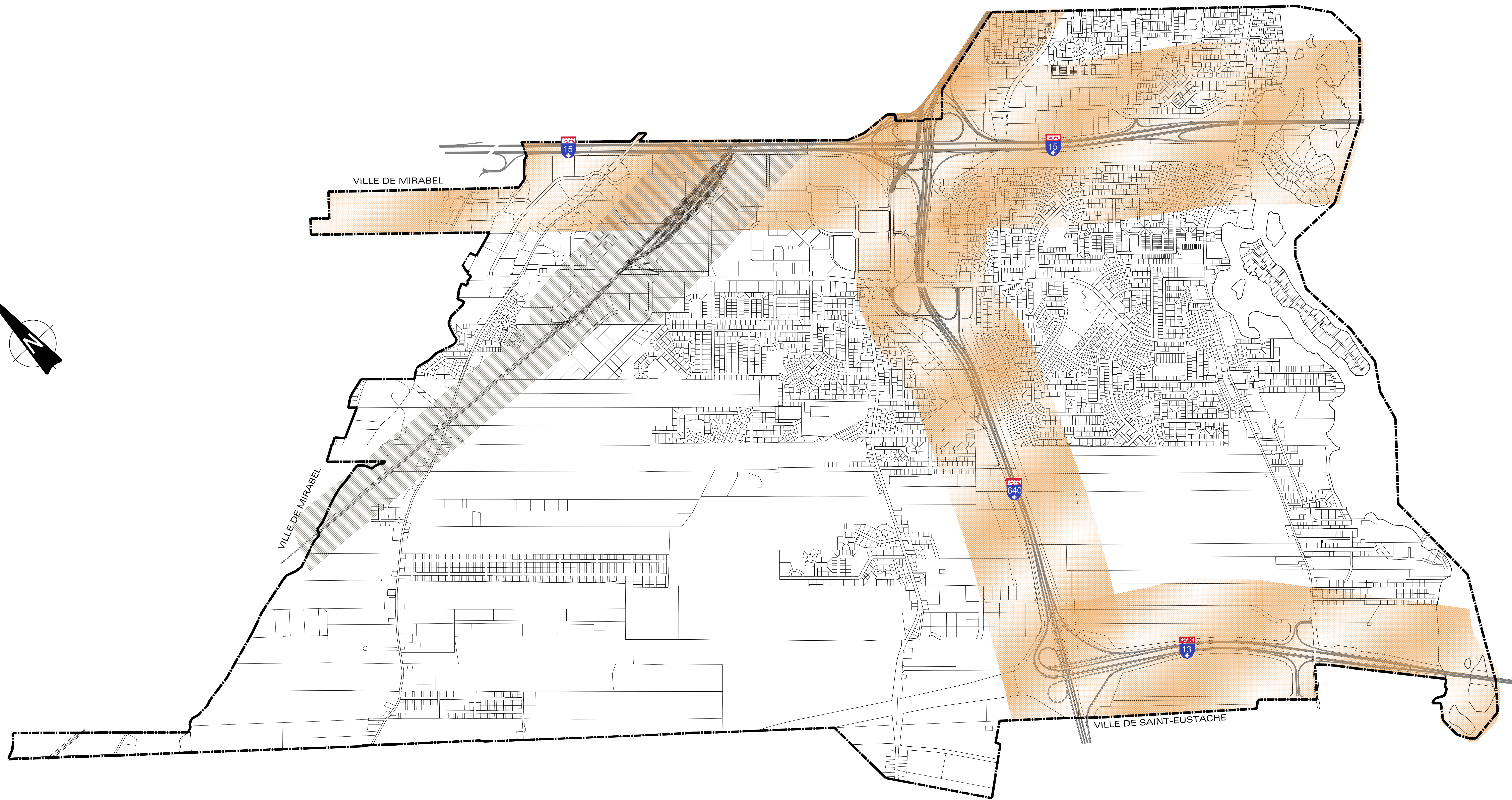
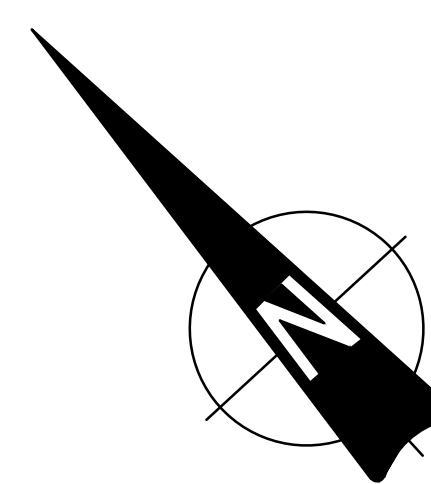


TABLEAU DES MODIFICATIONS

Numéro de la version	Date de la modification	Échelle en regard	Numéro de la version	Date de la modification	Échelle en regard