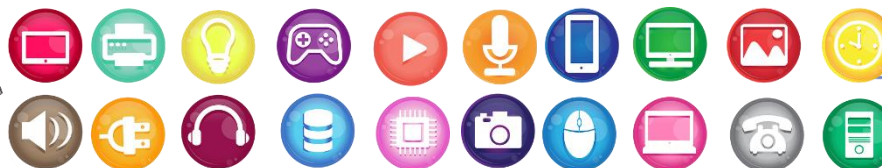


# TECHNO

Semaine 6 ♦ 1<sup>er</sup> au 5 août 2022

ÉTÉ 2022



\*\*\* IMPORTANT \*\*\*

Veuillez déposer et récupérer votre enfant à la Maison du citoyen : 955, boul. Grande-Allée

\*\*\*\*\*

**CENTRE RÉCRÉATIF**

boul. de la Grande-Allée

☎ 514 409-5353



## ACTIVITÉS PRÉVUES



LUNDI	AVANT-MIDI	Contractuel techno	APRÈS-MIDI	Animation régulière
MARDI	AVANT-MIDI	Baignade à la piscine du parc Pellerin* <u>Obligatoire pour la journée :</u> • Maillot de bain sous les vêtements	APRÈS-MIDI	Animation régulière
MERCREDI	SORTIE	<b>Acrosport Barani</b> <u>Obligatoire pour la journée :</u> • Chandail jaune de Boisbriand • Bas		
JEUDI	AVANT-MIDI	Contractuel techno	APRÈS-MIDI	Crémerie
VENDREDI	AVANT-MIDI	Contractuel techno	APRÈS-MIDI	<b>Journée pyjama : Cabanes, tentes, contes et légendes</b> Votre enfant peut venir au camp en pyjama et apporter un livre de la maison.

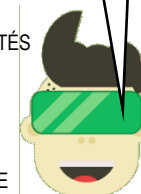
### LISTE DU MATÉRIEL QUE L'ENFANT DOIT AVOIR EN SA POSSESSION AU CAMP

- BOÎTE À LUNCH ET LUNCH FROID;
- CHANDAIL CHAUD DE TYPE COTON OUATÉ ;
- CHASSE-MOUSTIQUES (SI DÉSIRÉ) ;
- DÉSINFECTANT À MAIN, FORMAT DE POCHE (SI DÉSIRÉ) ;
- DEUX BOUTEILLES D'EAU RÉUTILISABLES REMPLIES CHAQUE SOIR À LA MAISON ;
- IMPERMÉABLE ;
- SAC DE PLASTIQUE IDENTIFIÉ AU NOM DE L'ENFANT (POUR LES EFFETS PERSONNELS APPORTÉS À LA PISCINE ET POUR LE RETOUR À LA MAISON DU MAILLOT APRÈS USAGE) ;
- SERVIETTE DE PLAGE ;
- UN CHAPEAU OU UNE CASQUETTE ;
- UN POT DE CRÈME SOLAIRE DE FPS 30 OU PLUS (EN AÉROSOL SI POSSIBLE) ;
- UN SAC AVEC FERMETURE ÉCLAIR CONTENANT L'ENSEMBLE DES EFFETS PERSONNELS IDENTIFIÉS AU NOM DE L'ENFANT ;
- VÊTEMENTS SUPPLÉMENTAIRES, AU BESOIN (SOUS-VÊTEMENTS, CHAUSSETTES, SHORTS, T-SHIRTS, ETC.).

### TOUS LES JOURS AU CAMP

7 H À 9 H	SERVICE DE GARDE
9 H	RASSEMBLEMENT DES JEUNES
9 H 15	DÉBUT DES ACTIVITÉS
12 H	DÎNER
16 H	FIN DES ACTIVITÉS
16 H À 18 H	SERVICE DE GARDE

L'autobus quitte à 9 h. Ne soyez pas en retard !



**IMPORTANT :** Par mesure de sécurité, au départ de votre enfant, vous devez présenter sa carte-loisirs ou en donner le numéro.



POUR LA SORTIE À LA CRÉMERIE, UNE SÉLECTION DE PRODUIT VOUS EST OFFERTE. VOUS DEVEZ REMPLIR UN DOCUMENT AFIN DE CHOISIR CE QUE VOTRE ENFANT POURRA CONSOMMER. SI VOUS NE CONSENTEZ PAS À CE QU'IL CONSOMME CE QUI SERA OFFERT, VEUILLEZ NOUS EN FAIRE PART ET UN DOCUMENT VOUS SERA REMIS ET DEVRA ÊTRE COMPLÉTÉ SUITE AU REFUS.

**Note :** Le Service des loisirs se réserve le droit de modifier les activités et le calendrier en tout temps. Composez le [450 437-2727](tel:450-437-2727) pour de l'information.

\* S'il pleut, la piscine est annulée.